

Tines kalendergave 2013

Litago-genseren

av Ann Myhre

Størrelser: Jentefasong (= med figurformet livmidje) i XS/S, guttefasong i M/L

Overvidde: 87/96, 104/115 cm

Hel lengde: 56/60, 66/70 cm

Ermelengde: 48/48, 50/50 cm

Garn: Pickles Pure Wool i 3 farger, hovedfarge Grå 292 2/2, 3/4 nøster, kontrastfarge 1 Brun 1/1, 1/1 nøste, kontrastfarge 2 Turkis 1/1, 1/2 nøste a 100 gram, evn andre fargekombinasjoner

Anbefalte pinner: Rundp og strømpep 2,5 mm og 3 mm, evn en 40 cm lang 3,5 mm pinne til høy hals-kant; eller pinner som gir riktig strikkefasthet

Strikkefasthet: 23 m x 30 omg = 10 cm x 10 cm

Annet: 7-10 m med lilla ulltråd til å sy på ører og støvler, 2-3 m svart ulltråd til å sy på øyne og munn

{Les gjerne hele avsnittet, ofte skjer det flere ting av gangen}

Forkortelser

R – rett

Vr – vrang

Str – strikk

Omg – omgang

Sm – sammen

HF – hovedfarge

KF – kontrastfarge (1, 2)

MM – maskemarkør

Tils – til sammen

Bolen

Legg opp **192/212, 224/244 m** i HF på rundp 2,5 mm og str vrangbord 2 r, 2 vr i 5 cm, pass på ikke å vri strikketøyet ved begynnelsen. Skift til rundp 3 mm og øk 12/10, 10/14 m jevnt fordelt på første omg, nå er det **204/222, 234/258 m**. Str diagram 1 én gang i høyden.

Øk 4/2, 6/6 m jevnt fordelt på 1. omg i Diagram 2. Nå er det **208/224, 240/264 m**.

Str diagram 2 ("lus") til bolen måler 7/8 (forts med "lus", men start samtidig med formingen av livet), 41/45 cm.

Bare jentemodellen, forming av livet

Forutsatt at midjen er 14-16 cm ned fra under armehule, begynn å felle for midjen etter 7/8 cm. Lusene i siden plasseres omtrentlig på etablert sted mens det felles og økes.

Sett en MM i hver side, med 104/112 m til forsiden og til baksiden. Str fram til 3 m før 1.

MM, str 2 m sm, str 1 m, flytt MM, str 1 m, str 2 m sm. Gjenta på samme måte ved neste MM. Det er felt 4 m.

Str 2 cm, gjenta fellingen, det er felt 8 m tils.

Str 2 cm, gjenta fellingen, det er felt 12 m tils.

Str 4 cm, nå skal det økes igjen.

Str fram til 1 m før 1. MM, plukk opp tråden fra omg før, vri den og str 1 m i den, det er økt 1 m. Str 1 m, flytt MM, str 1 m, plukk opp tråden fra omg før, vri den og str 1 m i den, det er økt 1 m til, tils 2 m. Gjenta på samme måte ved neste MM. Det er økt 4 m tils.

Str 2 cm, gjenta økningen, det er økt 8 m tils.

Str 2 cm, gjenta økningen, det er økt 12 m tils.

Str lus som etablert før formingen av livet til bolen måler 31/33 cm.

Diagrammene 3, 4 og 5 – alle størrelsene

Alle tre diagrammene starter på nytt i begge sider. Øk 2 m/fell 2 m, øk 2 m/øk 2 m jevnt fordelt, NB det er bare størrelse M det skal felles 2 m. Hvis det ikke er gjort, plasser 1 MM i hver side, fordel 105/111, 121/133 m til hver til side, og begynn på diagram 3, avmerket for rett størrelse. Forts med diagram 4.

Forming av halsen

På siste omg, sett av de midterste 37/37 m (avmerket på Diagram 5), 47/47 m (ikke avmerket på Diagram 5) foran på en tråd og str videre fram og tilbake i KF 2 mens det formes på sidene av åpningen ved å felle 2 m på hver rettside 5 ganger, se diagram 5, mens annenhver rad strikkes vrang.

Fell løst av på 11. omg. Legg arbeidet til side og str ermene.

Ermene

Legg opp **48/48, 56/60 m** i HF på strømpep 2,5 mm og str vrangbord 2 r, 2 vr i 5 cm.

Skift til strømpep 3 mm, øk 6/6, 10/12 m jevnt på 1. omg, og strikk videre i diagram 1, nå er det 54/54, 66/72 m. Str diagram 1 ferdig før 1. økning: Plasser en MM, dette blir midt under ermet, og det økes jevnt 1 m på hver side av midterste m, tils 2 m på hver omg, ca hver 6 omg (ca 2 cm) oppover til det er 82/88, 100/106 m, mens diagram 2 ("lus") strikkes, og plasser nye "lus" etter hvert som antall m øker.

Når ermet måler 45/45, 47/47 cm, evn lenger hvis lengre ermer ønskes, str diagram 3 (ca 3 cm høyt), forts om nødvendig samtidig å øke til rett antall m. Begynn på m 1 i alle størrelser. Når diagram 3 er strikket, vring ermet og str 5 omg rettstr fram og tilbake, rett på innsiden av ermet, vrangt på utsiden). Fell løst av på rettsiden av kanten på 6. omg.

Strikk det andre ermet likt.

Montering

Med symaskin, sy to U-sikksakksømmer med ca 4 m mellomrom i den lengde som ermene er som bredest øverst minus 0,5-1 cm (sett en knappenål dit det skal klippes opp), i hver side av bolen. Klipp opp mellom sømmene. Sy sm skuldrene, gjerne med å plukke opp likt antall masker på forsiden og baksiden med hver sin strikkepinne, vend strikketøyet til vranga og fell maskene av, 2 og 2 sammen (3 needle bind off), eller en annen pen søm.

Sy i ermene og deretter sy belegget over klippekanten på baksiden i samme garn som er brukt i strikkeplagget.

Halsen

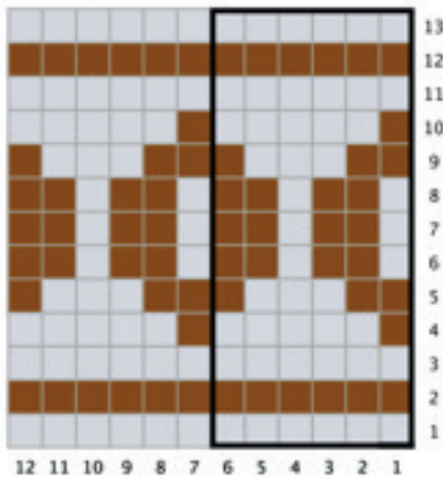
Plukk opp ca 104/104, 120/120 (et tall delig på 4) rundt halskanten med den største pinnestr, gjerne enda en større størrelse så halskanten blir løs.

Str høy hals i KF 2 2 r, 2 vr i 15-20 cm. Fell løst av i vrangbord.

Sy evn på lilla i Litagos ører og støvler, og sy øyne og munn i en svart ulltråd.

Sy inn trådendene. Vask. Bruk. Pickles Pure Wool kan vaskes med Milo på ullprogrammet (30 grader) på vaskemaskinen.

Diagram 1



- Kontrastfarge 2
- Kontrastfarge 1
- Hovedfargen
- Gjenta mellom de svarte rammene

Diagram 2

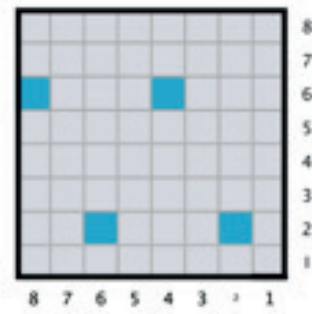
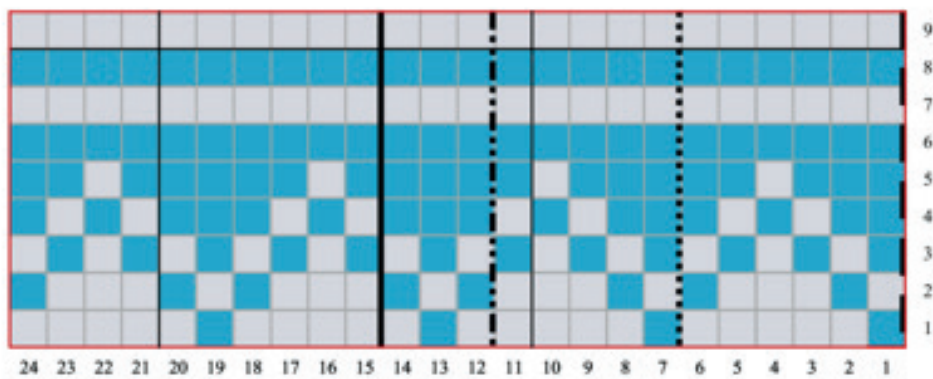
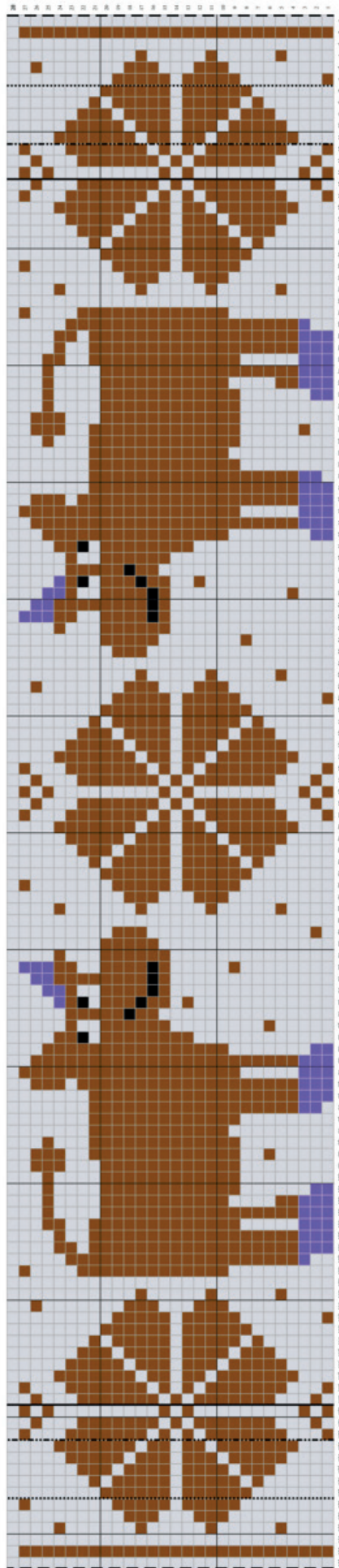


Diagram 3



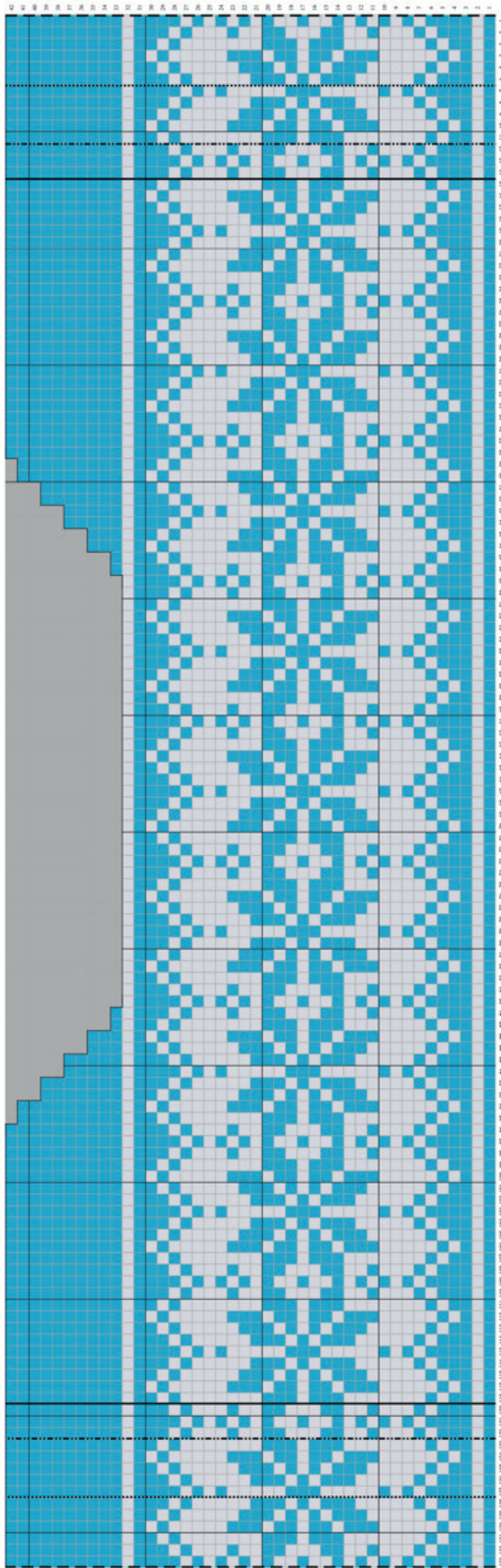
- Kontrastfarge 2
- Hovedfarge
- Start her på størrelse L - ytterste stipla linja
- Start her på størrelse M
- Start her på størrelse S
- Start her på størrelse XS
- Gjenta mønsteret mellom den røde ramma

Diagram 4



- Syes på med nål og svart tråd til slutt
- Syes enn med kjedesting til slutt
- Hovedfarge
- Kontrastfarge I
- Start her på størrelse L - ytterste stipa linja
- Avslutt her på størrelse L - ytterste stipa linja
- Start her på størrelse M
- Avslutt her på størrelse M
- Start her på størrelse S
- Avslutt her på størrelse S
- Start her på størrelse XS
- Avslutt her på størrelse XS

Diagram 5



- Start her på størrelse L - ytterste stippl linje
- Avslutt her på størrelse L - ytterste stippl linje
- Start her på størrelse M
- Avslutt her på størrelse M
- Start her på størrelse S
- Avslutt her på størrelse S
- Start her på størrelse XS
- Avslutt her på størrelse XS
- Ingen masker
- Konstrafarge 2
- Hovedfarge