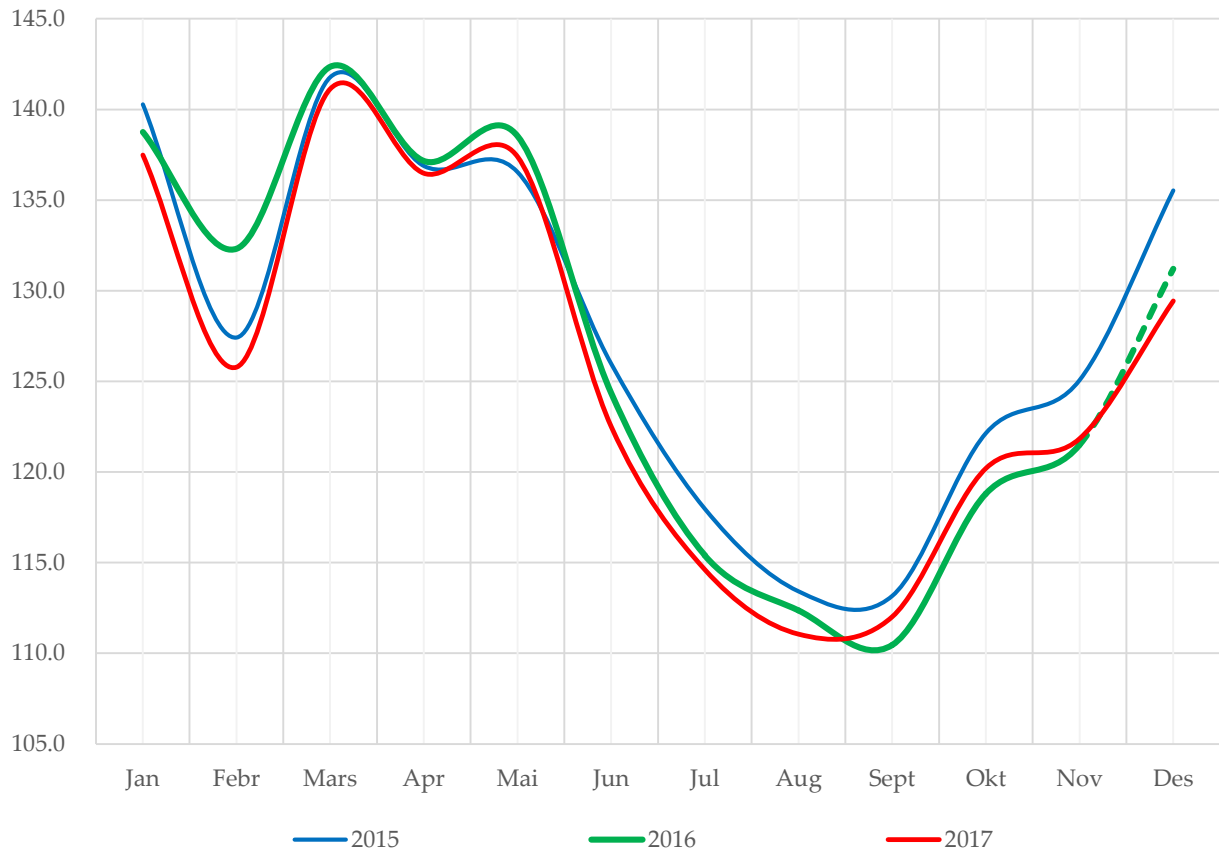


TINE Råvare

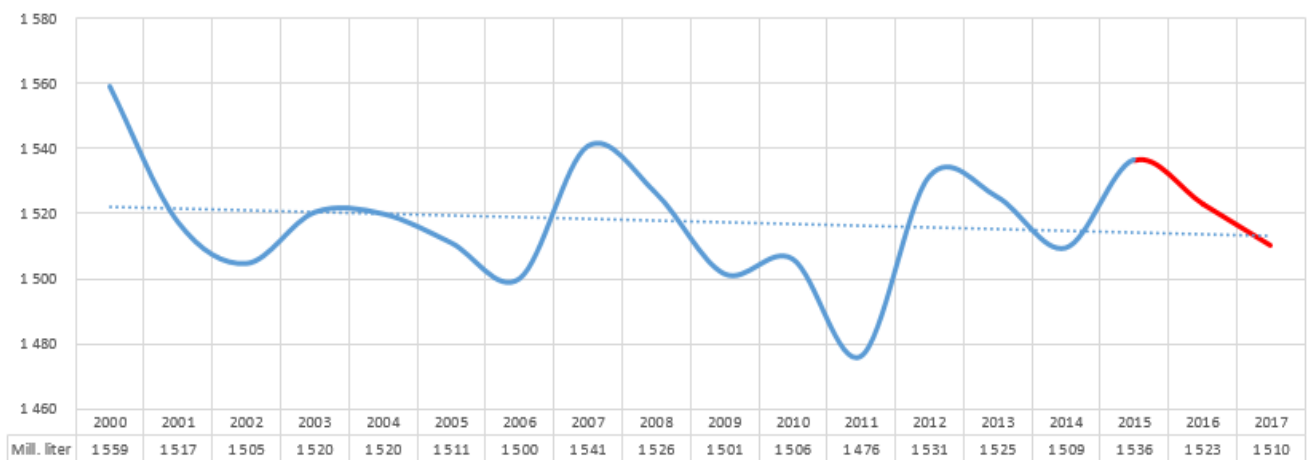
Landsprognose for leveranse av kumjøl

mill. ltr



mill. ltr

Leveranse og prognose per år



Prognose desember 2016



INNHALD

<i>Meierileveranse av kumjøl</i>	2
<i>Kvoter og kvotefylling</i>	2
<i>Prognose for leveranse av kumjøl</i>	3
<i>Prognoseendringar 2016</i>	4
<i>Prognose for feitt</i>	5
<i>Prognose for protein</i>	6
<i>Utvikling i kotal og kalvingar</i>	7
<i>Slakting</i>	8
<i>Utvikling i tal mjølkekyr</i>	9
<i>Avdrått</i>	11



Meierileveranse av kumjøl

Leveranse kumjøl, mill. liter

	2012	2013	2014	2015	2016	Endring 2013		Endring 2014		Endring 2015		Endring 2016	
						mill. ltr	%	mill. ltr	%	mill. ltr	%	mill. ltr	%
Jan	136.5	140.2	135.5	140.3	138.8	3.8	2.8 %	-4.8	-3.4 %	4.8	3.5 %	-1.5	-1.1 %
Febr	127.6	125.4	121.7	127.4	132.3	-2.2	-1.8 %	-3.7	-2.9 %	5.7	4.7 %	4.9	3.8 %
Mars	136.3	137.8	135.2	141.8	142.4	1.5	1.1 %	-2.6	-1.9 %	6.6	4.9 %	0.6	0.4 %
Apr	130.9	137.5	133.4	136.9	137.2	6.6	5.1 %	-4.2	-3.0 %	3.5	2.6 %	0.3	0.2 %
Mai	135.3	138.8	135.9	136.5	138.5	3.4	2.5 %	-2.8	-2.0 %	0.6	0.4 %	2.0	1.4 %
Jun	124.7	124.1	122.8	126.0	124.4	-0.6	-0.5 %	-1.4	-1.1 %	3.2	2.6 %	-1.6	-1.3 %
Jul	117.6	118.3	116.8	118.0	115.4	0.7	0.6 %	-1.5	-1.3 %	1.2	1.0 %	-2.6	-2.2 %
Aug	114.3	113.9	111.5	113.4	112.3	-0.4	-0.4 %	-2.4	-2.1 %	1.9	1.7 %	-1.1	-1.0 %
Sept	113.0	111.2	112.8	113.2	110.5	-1.8	-1.6 %	1.6	1.5 %	0.4	0.3 %	-2.7	-2.4 %
Okt	127.1	121.6	121.6	122.2	118.8	-5.5	-4.3 %	-0.0	0.0 %	0.5	0.4 %	-3.4	-2.7 %
Nov	129.9	123.4	124.3	125.1	121.5	-6.5	-5.0 %	0.9	0.7 %	0.8	0.6 %	-3.6	-2.9 %
Des	138.0	132.6	137.7	135.5		-5.3	-3.9 %	5.1	3.8 %	-2.2	-1.6 %		
Sum	1 531.2	1 525.0	1 509.2	1 536.2	1 392.0	-6.2	-0.4 %	-15.8	-1.0 %	27.1	1.8 %		
Sum pr. 1.des	1 393.2	1 392.3	1 371.5	1 400.7	1 392.0	-0.9	-0.1 %	-20.9	-1.5 %	29.2	2.1 %	-8.7	-0.6 %

Til og med november 2016 er det ein reduksjon i leveransane på 8,7 mill. liter samanlikna med i fjor, tilsvarende 0,6 %. Korrigert for skotårsdagen er det ein reduksjon på 12,9 mill. liter. I november var det en nedgang på 2,9 % i forhold til 2015. Meierileveransen i 2015 var på 1536,2 mill. liter, ein auke på 27 mill. liter frå året før.

Leveransen for november var på 121,5 mill. liter medan siste prognose for november var på 122,1 mill. liter, eit avvik på 0,53 %.

Kvoter og kvotefylling

	2012	2013	2014	2015	2016
Ant. eigedomar	14 423	13 982	13 686	13 488	
Ant. foretak	10 284	9 824	9 464	9 131	8 815
Aktiv grunnkvote, mill. ltr	1 628	1 625	1 624	1 629	1 632
Forholdstall	7 %	3 %	3 %	3 %	0 %
Disponibel kvote, mill. ltr	1 742	1 674	1 687	1 678	1 632
Snitt disp. kvote, ltr	169 386	170 396	178 307	183 741	185 192
Produksjon, mill. ltr	1 533	1 517	1 509	1 536	1 523
Kvotefylling	88.0 %	90.6 %	89.4 %	91.6 %	93.3 %

Kvotåret 2012 og 2013 er frå 1.3 - 28/29.2. Frå og med 2014 er kvotåret 1.1. - 31.12.

Kilde: Landbruksdirektoratet

Produksjonstaket er 900 000 liter. Foretak med historisk kvote over 900 000 liter får oppretthalde denne.

I 2015 var det 320 produsentar som selde totalt 28 mill. liter. Dette var 71 fleire enn i 2014 og ein auke på 5,6 mill. liter.



Prognose for leveranse av kumjøl

	Mill. liter						Endring frå forrige år				
	2012	2013	2014	2015	2016	2017	2013	2014	2015	2016	2017
Jan	136.5	140.2	135.5	140.3	138.8	137	2.8 %	-3.4 %	3.5 %	-1.1 %	-0.9 %
Febr	127.6	125.4	121.7	127.4	132.3	126	-1.8 %	-2.9 %	4.7 %	3.8 %	-4.9 %
Mars	136.3	137.8	135.2	141.8	142.4	141	1.1 %	-1.9 %	4.9 %	0.4 %	-0.9 %
Apr	130.9	137.5	133.4	136.9	137.2	136	5.1 %	-3.0 %	2.6 %	0.2 %	-0.5 %
Mai	135.3	138.8	135.9	136.5	138.5	137	2.5 %	-2.0 %	0.4 %	1.4 %	-0.8 %
Jun	124.7	124.1	122.8	126.0	124.4	123	-0.5 %	-1.1 %	2.6 %	-1.3 %	-1.5 %
Jul	117.6	118.3	116.8	118.0	115.4	115	0.6 %	-1.3 %	1.0 %	-2.2 %	-0.7 %
Aug	114.3	113.9	111.5	113.4	112.3	111	-0.4 %	-2.1 %	1.7 %	-1.0 %	-1.1 %
Sept	113.0	111.2	112.8	113.2	110.5	112	-1.6 %	1.5 %	0.3 %	-2.4 %	1.4 %
Okt	127.1	121.6	121.6	122.2	118.8	120	-4.3 %	0.0 %	0.4 %	-2.7 %	1.2 %
Nov	129.9	123.4	124.3	125.1	121.5	122	-5.0 %	0.7 %	0.6 %	-2.9 %	0.3 %
Des	138.0	132.6	137.7	135.5	131	129	-3.9 %	3.8 %	-1.6 %	-3.2 %	-1.3 %
Sum	1 531.2	1 525.0	1 509.2	1 536.2	1 523	1 510	-0.4 %	-1.0 %	1.8 %	-0.8 %	-0.9 %

Det er ikkje gjort endringar i prognosa for 2016 i forhold til prognosa i november.

Prognosa for 2017 er endra som følgje av at forholdstalet er redusert til 0,98. Avdrått er justert ned frå 0,45 til 0,30 % auke i 2017 fordi tal frå kukontrollen tyder på at auken ikkje blir like stor framover som den har vore. Dette skuldast nedgang i kraftfôrforbruk og meir fokus på bruk av grovfôrressursar. Det er forventa ein liten nedgang i dyretalet. Prognosa no er på 1510 mill. Dette er ein reduksjon på 0,9 % frå 2016 og vil gi ei kvotefylling på 94,4 %. Med eit avvik på +/- 0,5 % forventar vi at leveransane vil ligge mellom 1502 og 1518 mill. liter.



Prognoseendringar 2016, mill. liter

	Prognosetidspunkt								Leveranse	Avvik *)	
	jan.16	mar.16	mai.16	jun.16	aug.16	sep.16	nov.16	des.16		ltr	%
jan.16	138								138.8	0.7	0.5 %
feb.16	131								132.3	1.3	1.0 %
mar.16	140	142							142.4	2.2	1.5 %
apr.16	136	138							137.2	1.5	1.1 %
mai.16	136	138	138						138.5	2.3	1.7 %
jun.16	123	124	124	125					124.4	1.5	1.2 %
jul.16	116	117	117	117					115.4	-0.1	-0.1 %
aug.16	113	114	114	114	113				112.3	-0.3	-0.3 %
sep.16	110	111	111	111	112	112			110.5	0.3	0.2 %
okt.16	119	119	120	120	120	120			118.8	-0.1	-0.1 %
nov.16	121	121	121	121	121	123	122		121.5	0.5	0.4 %
des.16	129	130	130	130	130	131	132	131			
SUM jan -nov	1 382								1 392.0	9.7	0.7 %
Året 2016	1 511	1 524	1 524	1 526	1 526	1 526	1 524	1 523	*) Avvik er diff. mellom levert og prognose per jan. 2016		

Hittil i år er det levert 9,7 mill. liter over prognosa ved starten av året. Årsaka er fleire mjølkekyr og høgare avdrått enn forventa.

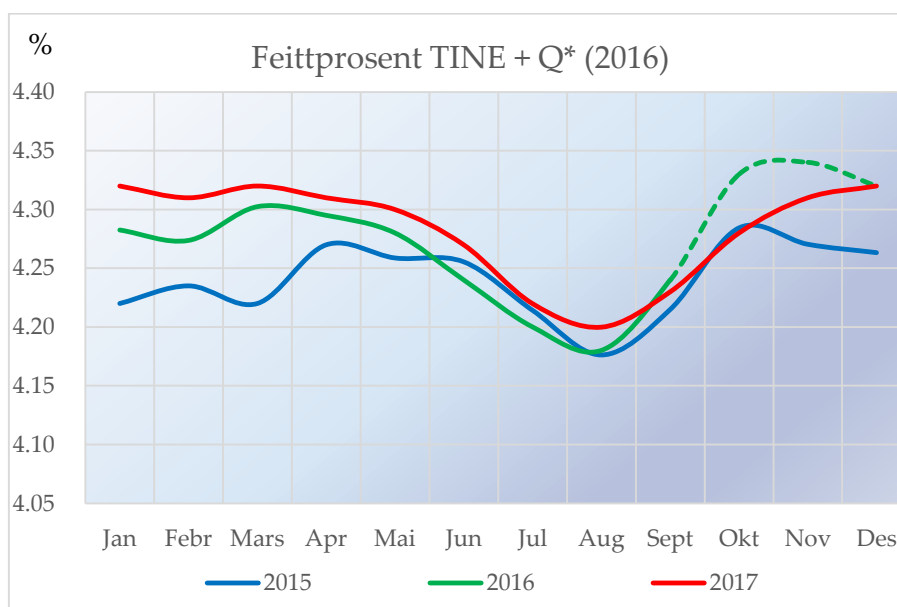
Prognose-tidspunkt	Mill. ltr	Endringar	Kommentar	Årsak til endring
sep.15	1 533		Same disponible mjølkekvoter som 2015, dvs. forholdstal på 1,03	
jan.16	1 511	-22	Prognose etter reduert forholdstal (1,03 ->1,00) og auka overprod.avgift (3,20 -> 4,20)	
mar.16	1 524	13		Oppjustert prognose for avdrått og tal mjølkekyr
mai.16	1 524			
jun.16	1 526	2		
aug.16	1 526			
sep.16	1 526		Oppjustert avdrått. Tatt ut man. korreksjon for kvotetilpassing i nov og redusert i des.	
nov.16	1 524		Litt lågare dyretal enn forventa. Lågare leveranse enn forventa i sept/okt	



Prognose feittprosent

Tal for feitt og protein frå Q-meieria er inkludert frå oktober 2016. På grunn av lite volum har det liten verknad på gjennomsnittstala.

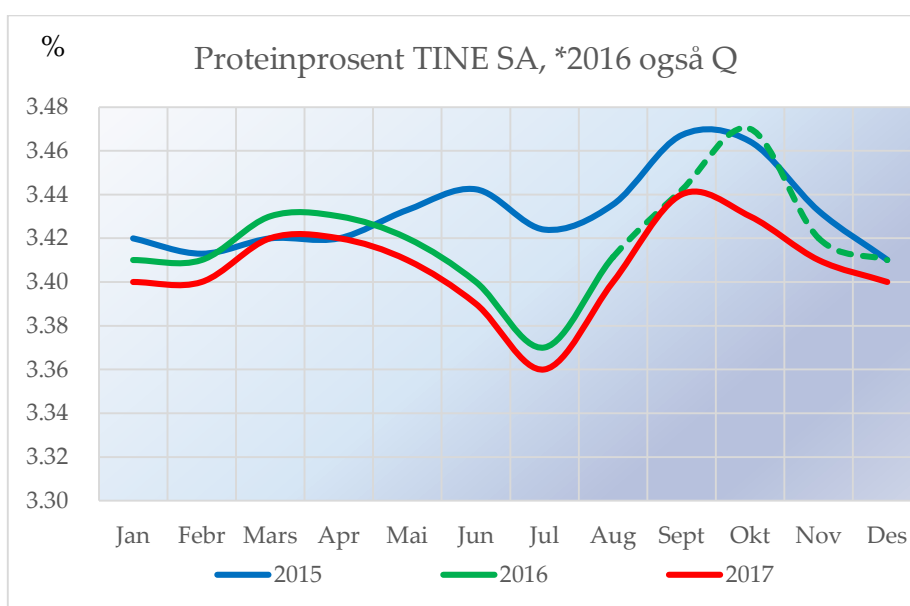
							Endringar frå forrige år				
	2012	2013	2014	2015	2016	2017	2013	2014	2015	2016	2017
Jan	4.06	4.19	4.16	4.22	4.28	4.32	3.1 %	-0.8 %	1.6 %	1.5 %	0.9 %
Febr	4.09	4.22	4.15	4.24	4.27	4.31	3.2 %	-1.6 %	2.0 %	0.9 %	0.8 %
Mars	4.07	4.23	4.16	4.22	4.30	4.32	4.0 %	-1.6 %	1.3 %	2.0 %	0.4 %
Apr	4.11	4.24	4.19	4.27	4.30	4.31	3.2 %	-1.2 %	2.0 %	0.6 %	0.3 %
Mai	4.11	4.19	4.17	4.26	4.28	4.30	2.0 %	-0.6 %	2.1 %	0.5 %	0.5 %
Jun	4.05	4.17	4.14	4.26	4.24	4.27	3.1 %	-0.8 %	2.7 %	-0.4 %	0.7 %
Jul	4.05	4.17	4.10	4.21	4.20	4.22	2.9 %	-1.7 %	2.9 %	-0.3 %	0.5 %
Aug	4.04	4.11	4.07	4.18	4.18	4.20	1.9 %	-1.0 %	2.5 %	0.1 %	0.5 %
Sept	4.14	4.16	4.18	4.21	4.24	4.23	0.5 %	0.4 %	0.9 %	0.6 %	-0.2 %
Okt	4.19	4.22	4.23	4.28	4.33	4.28	0.6 %	0.4 %	1.2 %	1.1 %	-1.2 %
Nov	4.18	4.21	4.23	4.27	4.34	4.31	0.7 %	0.6 %	0.9 %	1.6 %	-0.7 %
Des	4.19	4.17	4.23	4.26	4.32	4.32	-0.6 %	1.4 %	0.9 %	1.3 %	0.0 %
Gj.snit	4.11	4.19	4.17	4.24	4.27	4.28	2.0 %	-0.5 %	1.7 %	0.8 %	0.2 %
1. kv	4.07	4.21	4.16	4.23	4.29	4.32	3.4 %	-1.3 %	1.6 %	1.4 %	0.7 %
2. kv	4.09	4.23	4.17	4.24	4.29	4.31	3.4 %	-1.5 %	1.8 %	1.1 %	0.5 %
3. kv	4.10	4.22	4.17	4.25	4.29	4.31	3.0 %	-1.2 %	1.8 %	1.0 %	0.4 %
4. kv	4.09	4.20	4.17	4.26	4.27	4.29	2.7 %	-0.9 %	2.3 %	0.2 %	0.5 %



Grovfôravlingane har jamt over gitt bra mengder, men med varierende kvalitet. Totalt sett forventar vi høgt tørrstoff i mjølka. På grunn av sterk auke i feitt og proteinprosenten i haust, auka bruk av grovfôr og mindre kraftfôr er feittprosentane for 2017 justert opp samanlikna med 2016. Det er stor usikkerheit knytta til 2.halvår fordi ein ikkje veit grovfôrsituasjonen for neste år. Dette er eit grovt estimat, og gir eit gjennomsnitt for 2017 på 4,28 %.

Prognose proteinprosent

	2012	2013	2014	2015	2016	2017	2013	2014	2015	2016	2017
Jan	3.35	3.36	3.37	3.42	3.41	3.40	0.3 %	0.4 %	1.4 %	-0.3 %	-0.3 %
Febr	3.36	3.35	3.36	3.41	3.41	3.40	-0.3 %	0.3 %	1.5 %	-0.1 %	-0.3 %
Mars	3.35	3.35	3.38	3.42	3.43	3.42	0.1 %	1.0 %	1.0 %	0.3 %	-0.3 %
Apr	3.36	3.36	3.42	3.42	3.43	3.42	-0.1 %	1.9 %	0.0 %	0.3 %	-0.3 %
Mai	3.35	3.32	3.40	3.43	3.42	3.41	-0.9 %	2.4 %	1.0 %	-0.4 %	-0.3 %
Jun	3.36	3.33	3.38	3.44	3.40	3.39	-0.8 %	1.5 %	1.8 %	-1.2 %	-0.3 %
Jul	3.38	3.34	3.37	3.42	3.37	3.36	-1.3 %	1.0 %	1.6 %	-1.6 %	-0.3 %
Aug	3.41	3.37	3.36	3.44	3.41	3.40	-1.1 %	-0.4 %	2.2 %	-0.7 %	-0.3 %
Sept	3.46	3.41	3.48	3.47	3.44	3.44	-1.4 %	1.9 %	-0.3 %	-0.7 %	-0.1 %
Okt	3.43	3.41	3.46	3.46	3.47	3.43	-0.6 %	1.3 %	0.2 %	0.2 %	-1.2 %
Nov	3.39	3.39	3.44	3.43	3.42	3.41	0.0 %	1.4 %	-0.2 %	-0.4 %	-0.3 %
Des	3.38	3.38	3.42	3.41	3.41	3.40	0.0 %	1.2 %	-0.3 %	0.0 %	-0.3 %
Gj.snit	3.38	3.36	3.40	3.43	3.42	3.41	-0.5 %	1.2 %	0.8 %	-0.4 %	-0.3 %
1. kv	3.35	3.35	3.37	3.42	3.42	3.41	0.0 %	0.6 %	1.3 %	0.0 %	-0.3 %
2. kv	3.36	3.35	3.39	3.42	3.42	3.41	-0.1 %	1.1 %	0.8 %	0.2 %	-0.3 %
3. kv	3.35	3.34	3.40	3.42	3.43	3.42	-0.3 %	1.8 %	0.7 %	0.1 %	-0.3 %
4. kv	3.36	3.34	3.40	3.43	3.42	3.41	-0.6 %	1.9 %	0.9 %	-0.4 %	-0.3 %



Årsaka til nedgangen i protein i juli i år er usikker. Det kan vere på grunn av låg proteinverdi (PBV) i beitegraset i enkelte områder, noko som samsvarar med fleire prøver med låge urea-verdiar i mjølka i desse områda.

Prognosa for protein er ikkje endra sidan siste prognose i november, og vi forventar ein reduksjon på 0,3 % i 2017 samanlikna med 2016. Dette er eit estimat og gir eit gjennomsnitt for 2017 på 3.41 %.



Utvikling i kuttal (mjølkekyr og ammekyr)

	1 000 stk per 1. januar					Endring frå foregåande år			
	2012	2013	2014	2015	2016	2013	2014	2015	2016
Mjølkekyr	237.6	238.8	229.6	228.3	227.2	0.5 %	-3.9 %	-0.6 %	-0.5 %
Ammekyr	65.6	67.5	68.8	71.9	75.5	2.9 %	1.9 %	4.5 %	5.0 %
Kyr totalt	303.2	306.3	298.4	300.2	302.7	1.0 %	-2.6 %	0.6 %	0.8 %

Kilde Landbruksdirektoratet, Statistikk frå søknad om produksjonstillegg

Tal frå 1.januar 2016 viser ein nedgang i tal mjølkekyr på om lag eit tusen frå året før. Foreløpige tal frå Landbruksdirektoratet viser at tal mjølkekyr frå søknad om produksjonstillegg per 31.juli var ca. 1500 lågare enn prognosa.

Kalvinger (mjølkekyr), faktisk og prognose

							Endring frå forrige år				
	2012	2013	2014	2015	2016	2017	2013	2014	2015	2016	2017
Jan	16 341	17 019	17 850	17 495	17 941	18 167	4.1 %	4.9 %	-2.0 %	2.5 %	1.3 %
Febr	15 463	15 552	15 195	15 379	15 527	15 590	0.6 %	-2.3 %	1.2 %	1.0 %	0.4 %
Mars	15 756	16 214	15 090	14 903	15 208	14 962	2.9 %	-6.9 %	-1.2 %	2.0 %	-1.6 %
Apr	13 649	14 065	13 699	13 081	13 420	13 141	3.0 %	-2.6 %	-4.5 %	2.6 %	-2.1 %
Mai	13 234	14 007	13 437	13 226	12 986	12 787	5.8 %	-4.1 %	-1.6 %	-1.8 %	-1.5 %
Jun	12 696	13 415	13 162	13 539	13 263	12 812	5.7 %	-1.9 %	2.9 %	-2.0 %	-3.4 %
Jul	17 486	17 829	17 213	17 965	17 738	16 946	2.0 %	-3.5 %	4.4 %	-1.3 %	-4.5 %
Aug	23 426	22 886	21 945	22 360	22 295	21 557	-2.3 %	-4.1 %	1.9 %	-0.3 %	-3.3 %
Sept	30 633	29 992	29 512	29 680	29 495	28 607	-2.1 %	-1.6 %	0.6 %	-0.6 %	-3.0 %
Okt	26 089	26 660	26 614	26 690	26 286	25 591	2.2 %	-0.2 %	0.3 %	-1.5 %	-2.6 %
Nov	20 367	20 454	20 596	20 709	20 911	20 433	0.4 %	0.7 %	0.5 %	1.0 %	-2.3 %
Des	19 215	19 567	20 036	20 110	19 795	19 445	1.8 %	2.4 %	0.4 %	-1.6 %	-1.8 %
Sum	224 355	227 660	224 349	225 137	224 865	220 038	1.5 %	-1.5 %	0.4 %	-0.1 %	-2.1 %
1. kv	47 560	48 785	48 135	47 777	48 676	48 719	2.6 %	-1.3 %	-0.7 %	1.9 %	0.1 %
2. kv	39 579	41 487	40 298	39 846	39 669	38 740	4.8 %	-2.9 %	-1.1 %	-0.4 %	-2.3 %
3. kv	71 545	70 707	68 670	70 005	69 528	67 110	-1.2 %	-2.9 %	1.9 %	-0.7 %	-3.5 %
4. kv	65 671	66 681	67 246	67 509	66 992	65 469	1.5 %	0.8 %	0.4 %	-0.8 %	-2.3 %

Det er utrekna ein nedgang i tal på kalvingar i 2016 på 0,1 %. På grunn av auka slakting i 2016 og redusert dyretall per 1.januar 2017 forventar vi ein vidare auke i nedgangen på kalvingar i 2017 på 2,1 %.



Kuslakting, faktisk og prognose

	2012	2013	2014	2015	2016	2017	Endring frå forrige år				
							2013	2014	2015	2016	2017
Jan	7 769	8 365	10 523	9 576	9 797	9 032	7.7 %	25.8 %	-9.0 %	2.3 %	-7.8 %
Febr	7 838	8 535	7 771	6 124	6 229	4 751	8.9 %	-9.0 %	-21.2 %	1.7 %	-23.7 %
Mars	8 263	7 793	7 080	5 945	5 309	5 028	-5.7 %	-9.1 %	-16.0 %	-10.7 %	-5.3 %
Apr	5 106	5 887	4 240	5 190	5 751	5 571	15.3 %	-28.0 %	22.4 %	10.8 %	-3.1 %
Mai	6 559	7 271	4 676	5 104	5 362	7 381	10.9 %	-35.7 %	9.2 %	5.1 %	37.6 %
Jun	6 196	6 835	4 997	5 460	5 732	4 252	10.3 %	-26.9 %	9.3 %	5.0 %	-25.8 %
Jul	3 706	4 509	3 388	3 368	3 021	2 032	21.7 %	-24.9 %	-0.6 %	-10.3 %	-32.8 %
Aug	9 354	9 946	8 370	8 533	10 036	4 271	6.3 %	-15.8 %	1.9 %	17.6 %	-57.4 %
Sept	9 081	10 149	8 345	8 519	10 988	9 200	11.8 %	-17.8 %	2.1 %	29.0 %	-16.3 %
Okt	10 101	11 326	8 636	8 664	9 282	12 300	12.1 %	-23.8 %	0.3 %	7.1 %	32.5 %
Nov	7 699	8 864	6 152	6 582	7 189	9 100	15.1 %	-30.6 %	7.0 %	9.2 %	26.6 %
Des	4 707	5 108	4 217	5 012	4 003	4 717	8.5 %	-17.4 %	18.9 %	-20.1 %	17.8 %
Sum	86 379	94 588	78 395	78 077	82 700	77 634	9.5 %	-17.1 %	-0.4 %	5.9 %	-6.1 %
1. kv	23 870	24 693	25 374	21 645	21 335	18 810	3.4 %	2.8 %	-14.7 %	-1.4 %	-11.8 %
2. kv	17 861	19 993	13 913	15 754	16 845	17 204	11.9 %	-30.4 %	13.2 %	6.9 %	2.1 %
3. kv	22 141	24 604	20 103	20 420	24 045	15 502	11.1 %	-18.3 %	1.6 %	17.8 %	-35.5 %
4. kv	22 507	25 298	19 005	20 258	20 474	26 117	12.4 %	-24.9 %	6.6 %	1.1 %	27.6 %

Slaktedata for mjølkerase er utrekna på grunnlag av prognose-tal for slakta kyr (sum mjølk og kjøtt) frå Nortura og eit forventa forhold mellom tal mjølk- og kjøtfe som året før.

I 2016 er det prognosert ein auke i slaktinga samanlikna med 2015. Årsaka er redusert forholdstal og forventa reduksjon i leveransen som følge av høgare overproduksjonsavgift. Høgare prisar på kjøtt forventar vi også vil føre til ein auke i talet på ammekyr. For 2017 er tal kalvingar redusert og dermed også forventa slaktingar sjølv om forholdstal er gått ned. På grunn av omlegging av søknadsfristar for produksjonstillegg til 1.januar, 1.mai og 1.oktober (2017) er fordelinga av slakt endra med mindre slakting i august/september og meir slakting i mai og oktober/november enn i 2016.



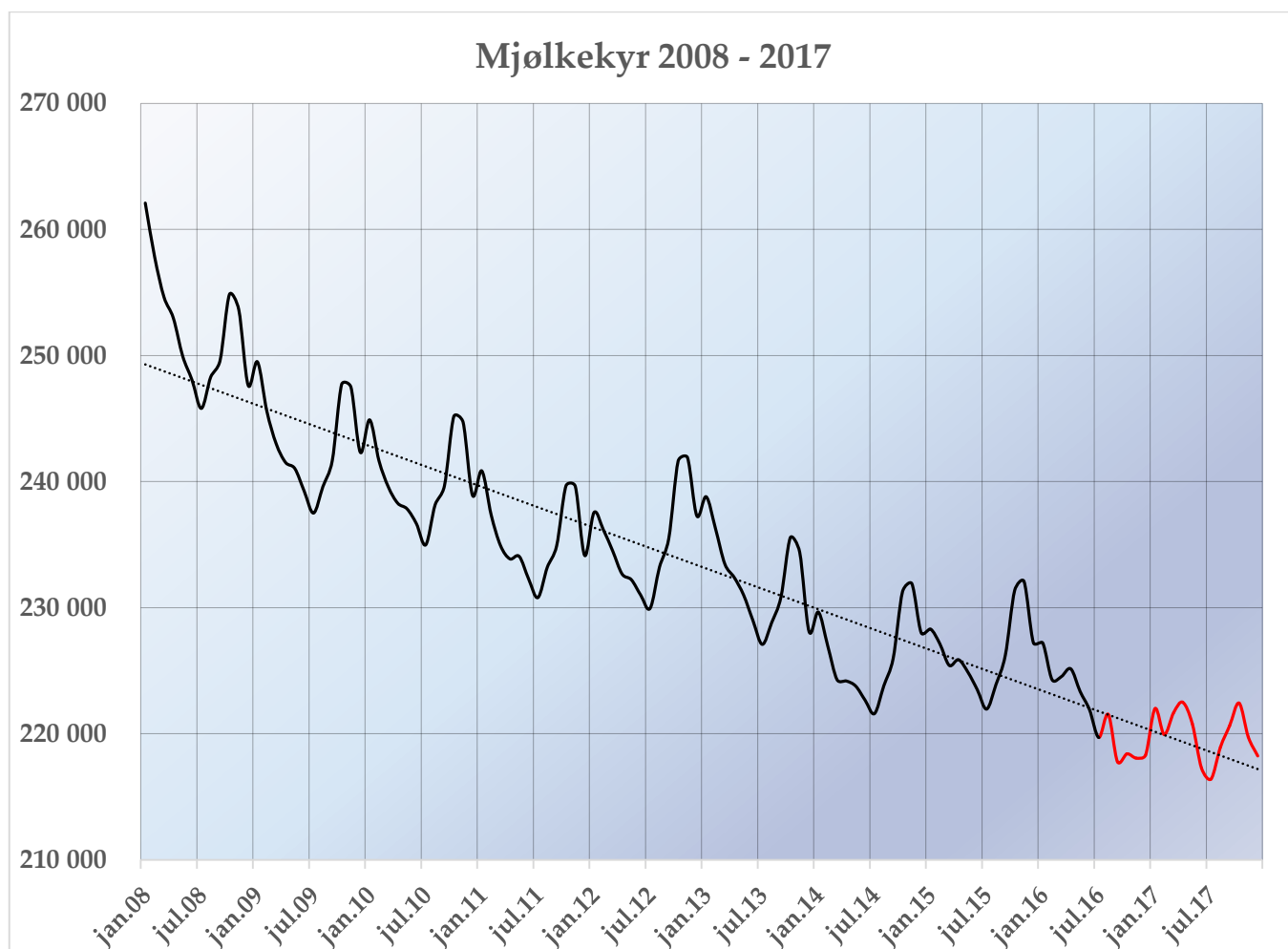
Mjølkekyr, faktisk og prognose

	2012	2013	2014	2015	2016	2017	2013	2014	2015	2016	2017
Jan	237 550	238 800	229 650	228 300	227 200	222 000	0.5 %	-3.8 %	-0.6 %	-0.5 %	-2.3 %
Febr	236 782	237 092	226 081	225 341	224 072	219 725	0.1 %	-4.6 %	-0.3 %	-0.6 %	-1.9 %
Mars	236 158	235 128	224 493	225 505	224 116	221 274	-0.4 %	-4.5 %	0.5 %	-0.6 %	-1.3 %
Apr	234 258	233 639	223 433	225 187	224 519	221 862	-0.3 %	-4.4 %	0.8 %	-0.3 %	-1.2 %
Mai	233 729	232 101	223 173	224 156	222 712	220 146	-0.7 %	-3.8 %	0.4 %	-0.6 %	-1.2 %
Jun	231 431	228 951	222 076	222 756	220 663	216 023	-1.1 %	-3.0 %	0.3 %	-0.9 %	-2.1 %
Jul	229 666	226 382	220 848	220 902	218 468	215 176	-1.4 %	-2.4 %	0.0 %	-1.1 %	-1.5 %
Aug	233 200	228 800	223 750	224 100	221 540	218 952	-1.9 %	-2.2 %	0.2 %	-1.1 %	-1.2 %
Sept	232 965	227 724	222 706	223 142	219 327	222 218	-2.2 %	-2.2 %	0.2 %	-1.7 %	1.3 %
Okt	235 863	229 196	224 623	224 956	219 065	223 398	-2.8 %	-2.0 %	0.1 %	-2.6 %	2.0 %
Nov	236 049	228 280	225 284	225 399	219 019	220 068	-3.3 %	-1.3 %	0.1 %	-2.8 %	0.5 %
Des	236 123	227 407	225 832	225 550	218 970	217 926	-3.7 %	-0.7 %	-0.1 %	-2.9 %	-0.5 %
Gj.snit	234 481	231 125	224 329	224 608	221 639	219 897	-1.4 %	-2.9 %	0.1 %	-1.3 %	-0.8 %
1. kv	236 830	237 007	226 741	226 382	225 129	221 000	0.1 %	-4.3 %	-0.2 %	-0.6 %	-1.8 %
2. kv	233 139	231 564	222 894	224 033	222 632	219 344	-0.7 %	-3.7 %	0.5 %	-0.6 %	-1.5 %
3. kv	231 944	227 635	222 435	222 715	219 778	218 782	-1.9 %	-2.3 %	0.1 %	-1.3 %	-0.5 %
4. kv	236 012	228 294	225 246	225 302	219 018	220 464	-3.3 %	-1.3 %	0.0 %	-2.8 %	0.7 %

Tabellen viser talet på mjølkekyr ved inngangen til kvar måned. Vi forventar ein reduksjon på 1,3 % i forhold til i 2015, ein differanse på 2 969 kyr. I 2017 forventar vi ein reduksjon på i snitt 0,8 %, tilsvarende 1742 dyr. Dette gir ein reduksjon i tal mjølkande kyr på 0,9 % (1557 kyr).

Mjølkkande kyr

	2012	2013	2014	2015	2016	2017	Endring frå forrige år				
							2013	2014	2015	2016	2017
Jan	194 537	192 241	185 488	184 730	183 311	179 435	-1.2 %	-3.5 %	-0.4 %	-0.8 %	-2.1 %
Febr	195 789	192 715	183 880	184 588	183 567	180 624	-1.6 %	-4.6 %	0.4 %	-0.6 %	-1.6 %
Mars	194 842	191 803	183 334	185 865	185 175	183 127	-1.6 %	-4.4 %	1.4 %	-0.4 %	-1.1 %
Apr	193 762	191 170	184 649	186 465	185 589	184 293	-1.3 %	-3.4 %	1.0 %	-0.5 %	-0.7 %
Mai	192 449	189 892	184 835	185 090	183 626	181 704	-1.3 %	-2.7 %	0.1 %	-0.8 %	-1.0 %
Jun	188 796	186 577	179 760	179 719	177 888	174 515	-1.2 %	-3.7 %	0.0 %	-1.0 %	-1.9 %
Jul	179 403	176 648	171 739	171 747	169 820	166 283	-1.5 %	-2.8 %	0.0 %	-1.1 %	-2.1 %
Aug	174 257	170 229	166 987	166 779	164 404	163 305	-2.3 %	-1.9 %	-0.1 %	-1.4 %	-0.7 %
Sept	181 013	175 914	169 628	169 203	165 524	167 337	-2.8 %	-3.6 %	-0.3 %	-2.2 %	1.1 %
Okt	188 091	182 377	176 154	175 596	170 809	172 464	-3.0 %	-3.4 %	-0.3 %	-2.7 %	1.0 %
Nov	190 034	184 067	180 493	179 377	174 221	174 218	-3.1 %	-1.9 %	-0.6 %	-2.9 %	0.0 %
Des	190 599	184 983	183 609	182 054	177 320	175 256	-2.9 %	-0.7 %	-0.8 %	-2.6 %	-1.2 %
Gj.snit	188 631	184 885	179 213	179 268	176 771	175 214	-2.0 %	-3.1 %	0.0 %	-1.4 %	-0.9 %
1. kv	195 056	192 253	184 234	185 061	184 018	181 062	-1.4 %	-4.2 %	0.4 %	-0.6 %	-1.6 %
2. kv	191 669	189 213	183 081	183 758	182 368	180 171	-1.3 %	-3.2 %	0.4 %	-0.8 %	-1.2 %
3. kv	178 224	174 264	169 451	169 243	166 583	165 642	-2.2 %	-2.8 %	-0.1 %	-1.6 %	-0.6 %
4. kv	189 575	183 809	180 085	179 009	174 117	173 980	-3.0 %	-2.0 %	-0.6 %	-2.7 %	-0.1 %



I modellen vert populasjonen av mjølkekyr fordelt på alders- og laktasjonsgrupper etter den prosentvise fordelinga i Kukontrollen.

Avdråttutvikling

Gjennomsnittlig dagsavdrått i kukontrollen (kg mjølk per ku og dag)

	2012	2013	2014	2015	2016	2017	Endring frå forrige år				
							2013	2014	2015	2016	2017
Jan	24.56	25.43	25.68	26.07	26.26	26.34	3.5 %	1.0 %	1.5 %	0.7 %	0.3 %
Febr	24.56	25.48	25.60	26.25	26.38	26.46	3.7 %	0.5 %	2.5 %	0.5 %	0.3 %
Mars	24.56	25.33	25.50	26.03	26.16	26.24	3.1 %	0.7 %	2.1 %	0.5 %	0.3 %
Apr	24.23	25.11	25.30	25.76	25.99	26.07	3.6 %	0.8 %	1.8 %	0.9 %	0.3 %
Mai	24.11	24.98	25.14	25.44	25.70	25.80	3.6 %	0.6 %	1.2 %	1.0 %	0.4 %
Jun	24.17	24.88	24.87	25.24	25.57	25.56	2.9 %	0.0 %	1.5 %	1.3 %	-0.1 %
Jul	24.01	24.45	24.54	24.95	25.21	25.29	1.8 %	0.4 %	1.7 %	1.0 %	0.3 %
Aug	23.78	24.13	24.22	24.55	24.84	24.91	1.5 %	0.4 %	1.4 %	1.2 %	0.3 %
Sept	23.72	24.07	24.12	24.60	24.75	24.82	1.5 %	0.2 %	2.0 %	0.6 %	0.3 %
Okt	24.08	24.20	24.46	24.90	25.03	25.11	0.5 %	1.1 %	1.8 %	0.5 %	0.3 %
Nov	24.63	24.78	25.22	25.57	25.70	25.78	0.6 %	1.8 %	1.4 %	0.5 %	0.3 %
Des	25.10	25.29	25.76	26.12	26.20	26.28	0.8 %	1.9 %	1.4 %	0.3 %	0.3 %
Gj.snit	24.29	24.84	25.03	25.46	25.65	25.72	2.3 %	0.8 %	1.7 %	0.8 %	0.3 %
1. kv	24.56	25.41	25.59	26.12	26.27	26.35	3.5 %	0.7 %	2.0 %	0.6 %	0.3 %
2. kv	24.17	24.99	25.10	25.48	25.75	25.81	3.4 %	0.5 %	1.5 %	1.1 %	0.2 %
3. kv	23.84	24.22	24.29	24.70	24.93	25.01	1.6 %	0.3 %	1.7 %	0.9 %	0.3 %
4. kv	24.60	24.76	25.15	25.53	25.64	25.72	0.6 %	1.6 %	1.5 %	0.4 %	0.3 %

Dagsavdråttent hittil i år viser ein jamn auke samnalikna med 2015. Vi forventar ein liten auke også for resten av året, men ikkje like mykje som tidlegare. Grovfôravlingane i år er bra, men med varierende kvalitet. Ei tilpassing av produksjonen til disponibel kvote forventar vi vil skje ved reduksjon av dyretalet og i mindre grad ved redusert avdrått for resten av året. Med større fokus på bruk av egne grovfôrressursar forventar vi at auken i avdrått vil bli mindre i 2017 enn frå 2015 til 2016. Det er lagt inn ein auke på 0,30 % på avdråttent for 2017 i forhold til 2016.

