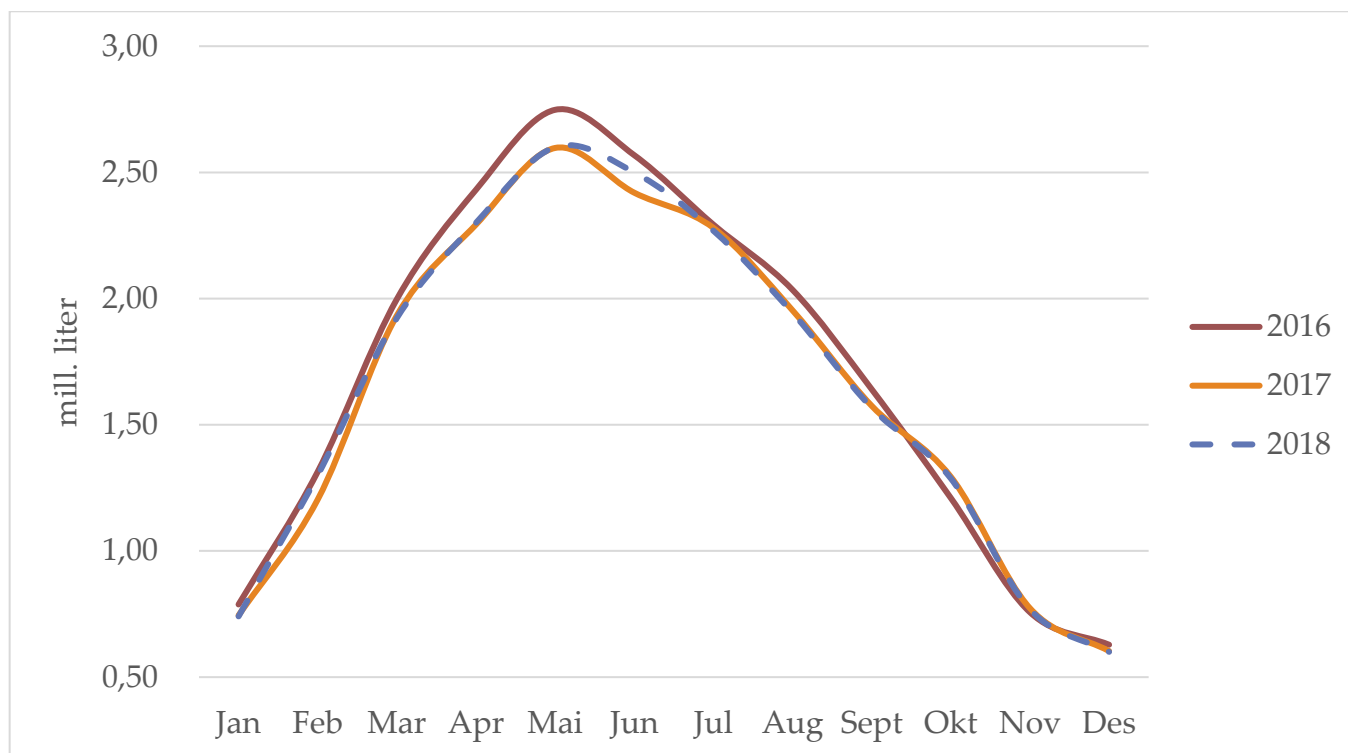


TINE Råvare

Landsprognose for leveranse av geitmjølk



Prognose for leveranse av geitmjølk

Leveranse og prognose i mill. liter

	2014	2015	2016	2017	2018	Endring 2015		Endring 2016		Endring 2017		Endring 2018	
						Mill. ltr	%	Mill. ltr	%	Mill. ltr	%	Mill. ltr	%
Jan	0.65	0.68	0.79	0.74	0.7	0.02	3.3%	0.11	16.5%	-0.04	-5.5%	-0.00	-0.5%
Feb	1.05	1.15	1.31	1.20	1.3	0.09	9.0%	0.16	14.3%	-0.11	-8.4%	0.10	8.0%
Mar	1.79	1.97	2.00	1.93	1.9	0.18	10.1%	0.03	1.5%	-0.06	-3.2%	-0.01	-0.5%
Apr	2.25	2.41	2.43	2.29	2.3	0.16	7.2%	0.02	1.0%	-0.14	-5.7%	0.01	0.3%
Mai	2.48	2.67	2.75	2.60	2.6	0.19	7.7%	0.08	3.0%	-0.15	-5.5%	0.00	0.1%
Jun	2.36	2.58	2.57	2.42	2.5	0.23	9.6%	-0.02	-0.6%	-0.15	-5.8%	0.08	3.3%
Jul	2.12	2.32	2.29	2.28	2.3	0.20	9.3%	-0.02	-1.0%	-0.01	-0.6%	-0.01	-0.5%
Aug	1.92	2.10	2.03	1.95	1.9	0.18	9.5%	-0.06	-3.0%	-0.08	-4.0%	-0.01	-0.5%
Sept	1.58	1.73	1.64	1.58	1.6	0.16	9.9%	-0.09	-5.2%	-0.07	-4.0%	-0.01	-0.5%
Okt	1.11	1.24	1.21	1.29	1.3	0.12	11.2%	-0.03	-2.1%	0.08	6.9%	-0.01	-0.5%
Nov	0.69	0.78	0.76	0.77	0.8	0.09	12.6%	-0.02	-2.8%	0.02	2.1%	-0.00	-0.5%
Des	0.56	0.63	0.63	0.6	0.6	0.07	11.6%	-0.00	-0.1%	-0.03	-4.0%	-0.00	-0.5%
Sum	18.6	20.2	20.4	19.7	19.8	1.7	9.1%	0.17	0.8%	-0.74	-3.6%	0.13	0.7%
Akk. Nov.	17.99	19.61	19.78	19.07	19.20	1.62	9.0%	0.2	0.9%	-0.7	-3.6%	0.1	0.7%

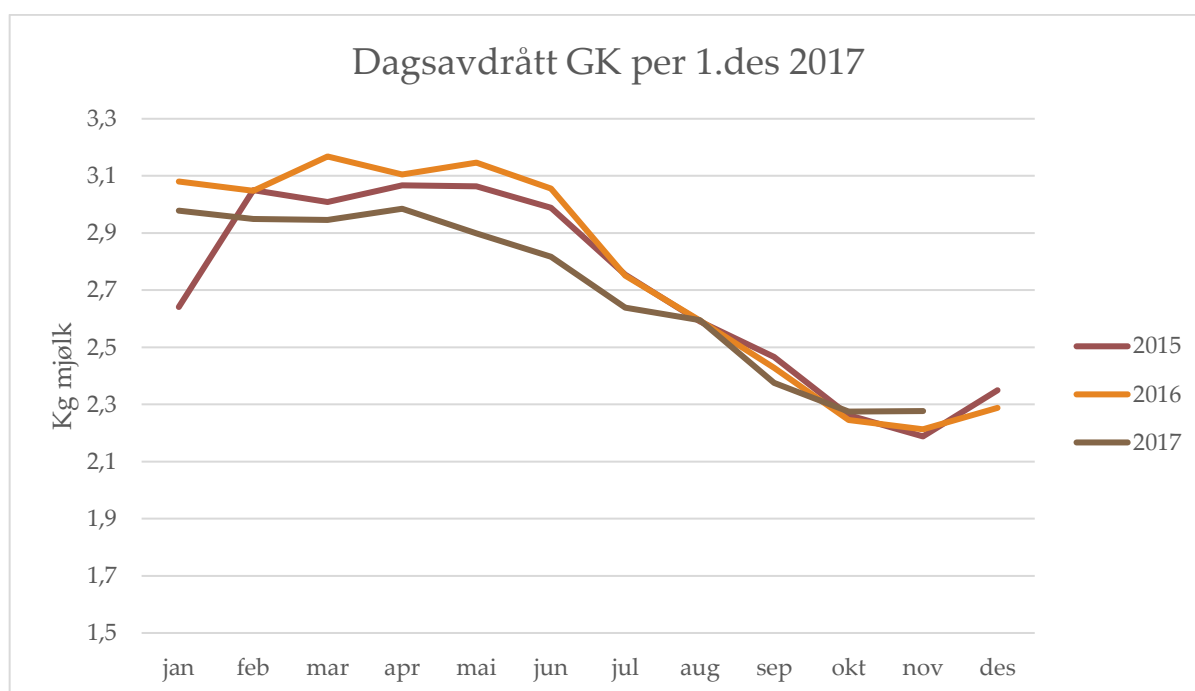


Leveransen i oktober og november vart respektive 80 og 20 tusen liter høgare enn i fjor, ein auke på respektive 6,9 og 2,1 %. Dette er altså første månadene i år det er høgare leveranse i forhold til same månader i fjor. Årsaka til auken er truleg forlenga laktasjonar for å prøve å levere mest muleg av kvota. Hittil i år er det levert 19,1 mill. liter geitmjølk. Dette er ein nedgang på 700 tusen liter eller 3,6 % i forhold til året før. Den kraftige reduksjonen i leveransen hittil i år har fleire årsaker:

- Lågare avdrått hos geitene som følgje av dårleg grovfôrqualität er ein grunn som går igjen jamt over i alle fylke, men mest i Nordland og Troms. I nord hadde ein også svært sein og kald vår, geitene kom seint ut og beitesommaren var ikkje den beste mange stader.
- Større utrangering av geiter pga kvalitet, tilbakeholdelse av mjølk, stopp i levering og hentekarantener.
- av kvoter som *ikkje eller berre delvis* vert produsert hos leigetakar. Kortsiktige leigekontrakter fører til stadige endringar i leigeforhold. Dette gjer det komplisert å prognosere mjølkeinngangen frå år til år.
- Omlegging av kjeingstid er i enkeltbuskapar årsak til betydelege endringar i innveid mjølkemengde hittil i år.

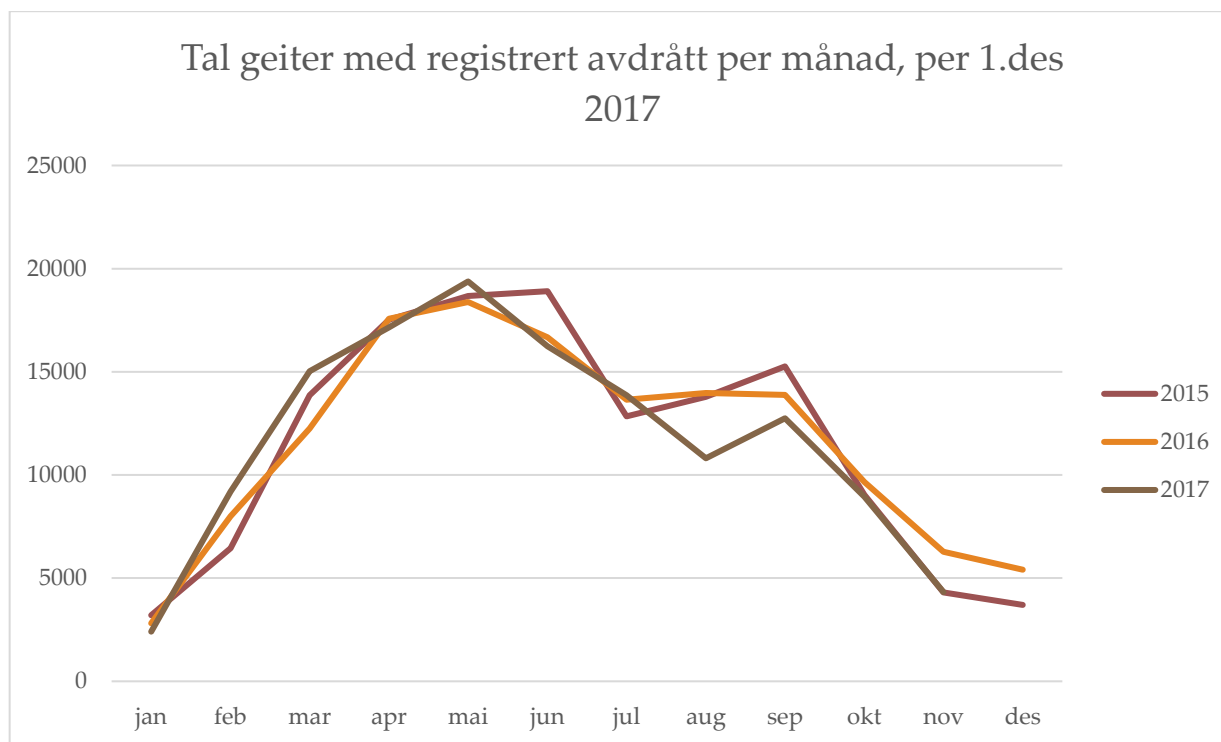
Prognosa for leveranse av geitmjølk for 2018 er basert på fjorårstala. Forholdstalet for 2018 er uendra for geitmjølk (0,96). Trass dårlege haustefôrhold i sommar og venta dårleg grovfôrqualität så ser fôranalysene for geitprodusentane ut til å vere betre enn i fjor. Det er forventat at fokus på kvalitet etter innføringa av Bactocount vil vare også i 2018. Prognosa har forutsett ein svak auke på 0,7 %, og blir dermed på 19,8 mill. liter.

Avdråttutvikling





Mjølkegeiter med registrert avdrått



På grunn av mykje etterslep av registreringane så må ein rekne med at tala for november kan endre seg.